

Dal 1° febbraio si è avviata la nuova annualità della copertura TCM

Temporanea Caso Morte - TCM

Aderisci alla copertura aggiuntiva
individuale



COPERTURA TCM

Temporanea Caso Morte

Gentile Iscritto/a,

desideriamo informarti che **ENPAP ha rinnovato fino al 31 gennaio 2024 l'adesione alla Copertura di TCM (Temporanea Caso Morte).**

A seguito di una gara europea indetta da Emapi il nuovo contratto TCM è stato assegnato alla Compagnia assicurativa **Cattolica Assicurazioni.**

La copertura di TCM nella forma collettiva attivata gratuitamente da **ENPAP** con oneri a proprio carico, non necessita di alcun adempimento da parte degli assicurati e prevede, in caso di morte da qualsiasi causa originata, il pagamento agli eredi di euro 7.050.

È erogata tramite EMAPI, Ente di Mutua Assistenza per i Professionisti Italiani, associazione senza finalità di lucro, Fondo sanitario riconosciuto dal Ministero della Salute a cui **ENPAP** aderisce.

Sono posti sotto copertura gli iscritti attivi che risultavano **in regola con gli adempimenti dichiarativi e contributivi** dell'anno precedente quello di copertura.

La presente ha mero valore informativo e di sintesi della copertura assicurativa TCM attivata dall' ENPAP, i cui contenuti completi sono consultabili sul sito www.emapi.it. Pertanto, qualora si voglia attivare la Copertura Aggiunta Volontaria, si raccomanda la visione integrale delle condizioni di polizza, prima di procedere alla sottoscrizione del modulo di adesione.

Copertura Aggiuntiva Individuale

Agli Iscritti già assicurati con le Coperture attivate in forma collettiva, è data la possibilità **di incrementare**, a titolo individuale e volontario con onere aggiuntivo a proprio carico, **la somma già garantita da ENPAP.**

Puoi scegliere la somma assicurata aggiuntiva tra due opzioni versando rispettivamente un contributo fisso di:

- **Opzione A:** euro 69,00
- **Opzione B:** euro 130,00

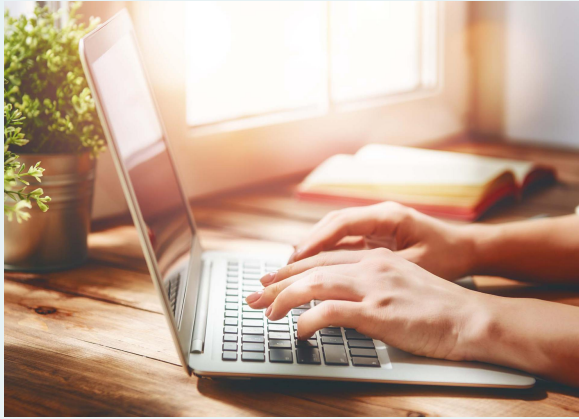
Va evidenziato che, pur essendo fisso il contributo da versare a seconda dell'opzione prescelta, varia invece l'importo riconosciuto in caso di sinistro in relazione agli anni compiuti dall'assicurato alla data di decorrenza dell'annualità assicurativa. L'importo riconosciuto in caso di decesso si va a sommare a quello già previsto dalle coperture collettive.

Consulta le [tabelle](#) per verificare la somma assicurata che è inversamente proporzionale all'età dell'assicurato.

Ti invitiamo prima dell'adesione a prendere visione del periodo di [carenza](#) e delle esclusioni di polizza (artt. 23 - 25)

CONSULTA TABELLA

Informazioni utili



Da oggi puoi aderire alla copertura e hai tempo fino al 31 Marzo 2023.

Come estendere la Copertura?

- 1 - **Compila la modulistica**
- 2 - Effettua il versamento tramite bonifico bancario utilizzando le seguenti coordinate bancarie:

Beneficiario: **EMAPI**

CODICE IBAN:

IT95S0569603211000011333X85

Banca: **BANCA POPOLARE DI SONDRIO**

La causale dovrà riportare esclusivamente:

codice fiscale, nome e cognome dell'iscritto

titolare.

COMPILA LA MODULISTICA

Il partner assicurativo è **Cattolica Assicurazioni** e per tutti gli approfondimenti riguardo ai piani assicurativi proposti ti invitiamo a consultare con attenzione le **condizioni contrattuali**.

Per ulteriori informazioni visita il sito **www.emapi.it**.

Emapi - Ente di Mutua Assistenza per i Professionisti Italiani
Via XX Settembre, 26 - 00187 Roma - Telefono 06/44250196 - 848 88 11 66
www.emapi.it | assistenza.tcm@emapi.it

*Nel caso in cui volesse rinunciare a tali informazioni, può inviare una e-mail, richiedendo di essere comunque rimosso dalla mailing list, a: info2@emapi.it.
Le comunicazioni inviate da Emapi hanno carattere istituzionale e riguardano la Sua posizione previdenziale e assistenziale.*

Inviato con 

[Unsubscribe](#) | [Disiscriviti](#)